

# Ágide Azzoni (1885-1939)

Mimi

Projeto e edição das partituras: Presto  
Editor-chefe: Thiago Rocha  
Editor das partituras: Éder Nunes  
Assistente de edição: Victor Hugo Moretti

Agradecimento ao projeto Ágide Azzoni  
Coordenação Geral de Lúcia Bachiega.

banda  
(band)

Partes:

Requinta	Trombone 2
Clarinetas 1	Gênis
Clarinetas 2	Baixo 1 em Mib
Clarinetas 3	Baixo 2 em Mib
Saxofone Alto de canto	Baixo 3 em Mib
Saxofone Tenor	Caixa
Pistão 1	Pratos e Bumbo
Pistão 2	
Trombone de canto	Guia para regência
Trombone 1	

18 p.



MUSICA BRASILIS

# Mimi

Ágide Azzoni



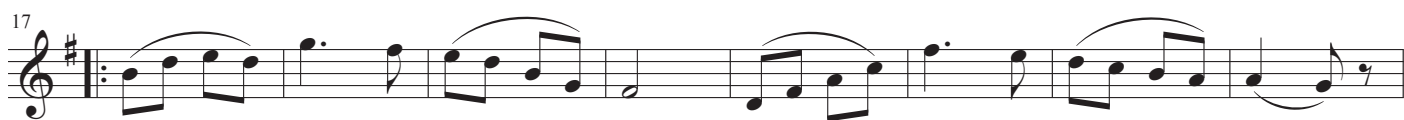
# Mimi

Ágide Azzoni



# Mimi

Ágide Azzoni



# Mimi

Ágide Azzoni



Saxofone Alto  
de canto

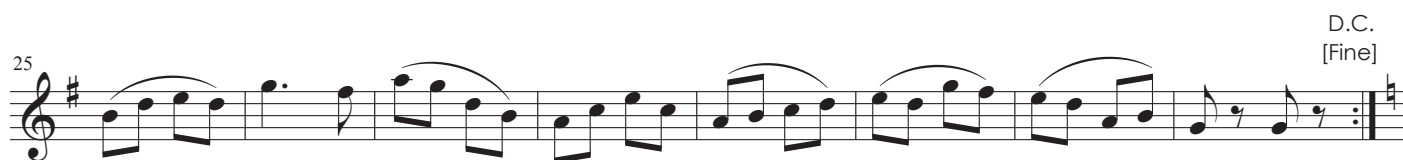
# Mimi

Ágide Azzoni



# Mimi

Ágide Azzoni



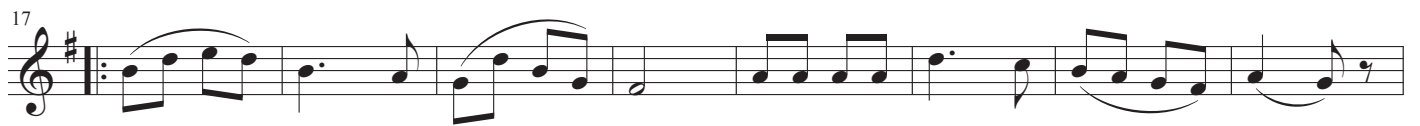
# Mimi

Ágide Azzoni



# Mimi

Ágide Azzoni





# Mimi

Ágide Azzoni

[original em Si<sup>b</sup>]



# Mimi

Ágide Azzoni

[original em Si $\flat$ ]



# Mimi

Ágide Azzoni



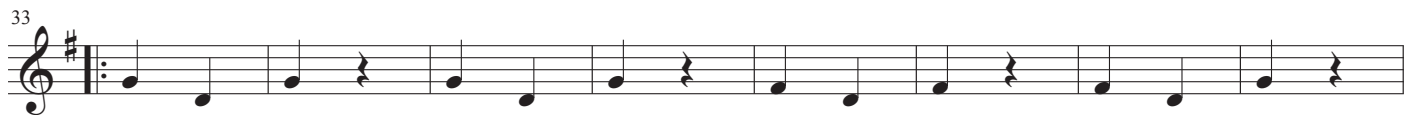
# Mimi

Ágide Azzoni



D.C.  
[Fine]

Trio



D.C. [al Fine]



# Mimi

Ágide Azzoni



Trio



D.C. [al Fine]



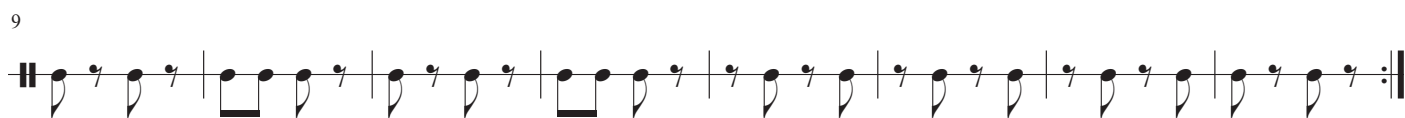
# Mimi

Ágide Azzoni



# Mimi

Ágide Azzoni



D.C.  
[Fine]



D.C. [al Fine]

# Mimi

Ágide Azzoni

Pratos  
Bumbo

Measures 1-8

9  
Pt  
Bmb

Measures 9-16

17  
Pt  
Bmb

Measures 17-24

25  
Pt  
Bmb

Measures 25-32

33  
Pt  
Bmb

Trio

8

Measures 33-40

41  
Pt  
Bmb

Measures 41-48

D.C.  
[Fine]

D.C. [al Fine]

# Mimi

Ágide Azzoni

